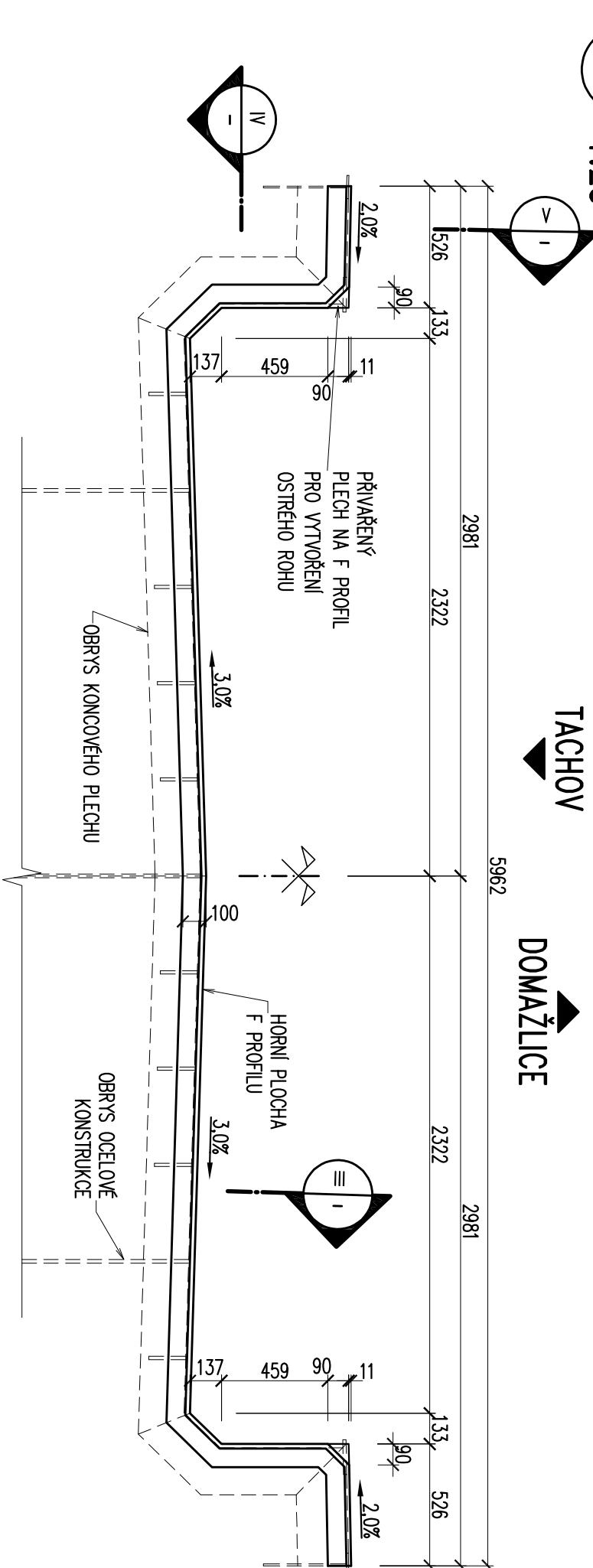
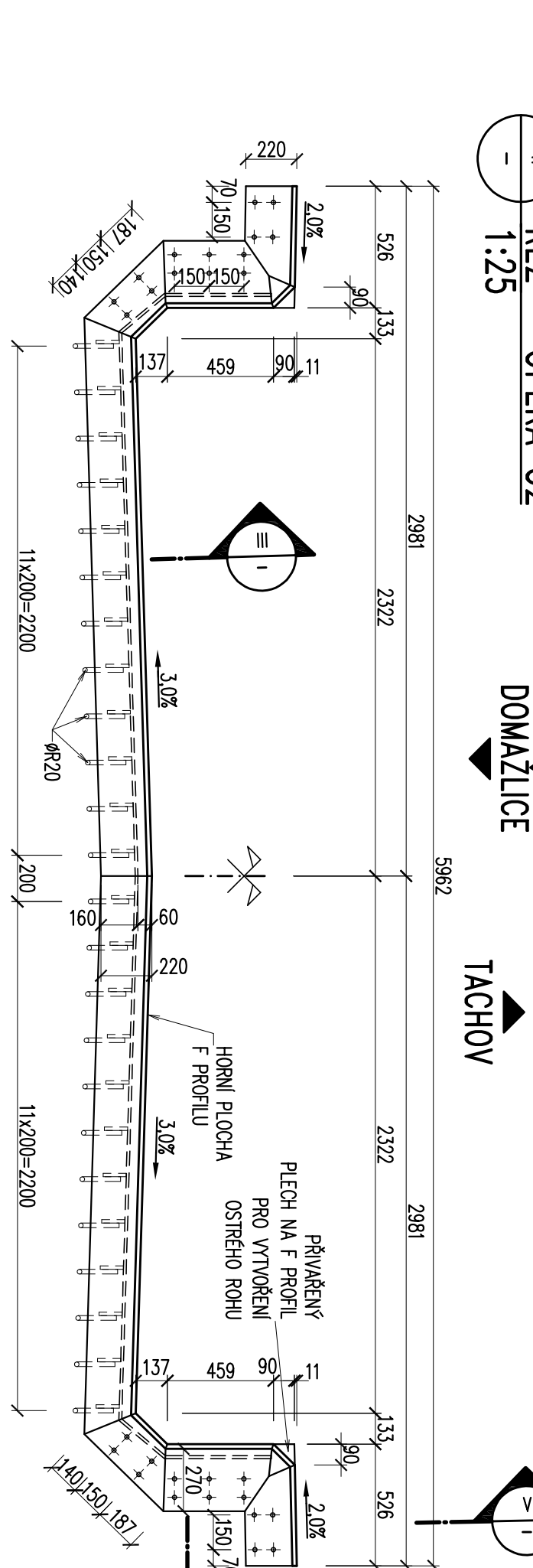


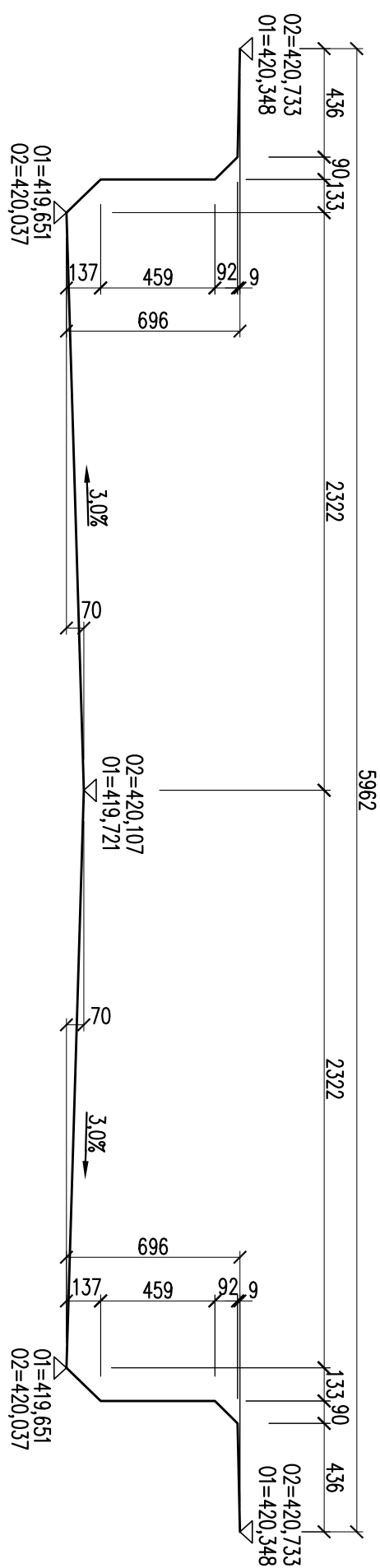
ŘEZ – OPĚRA 02
1:25



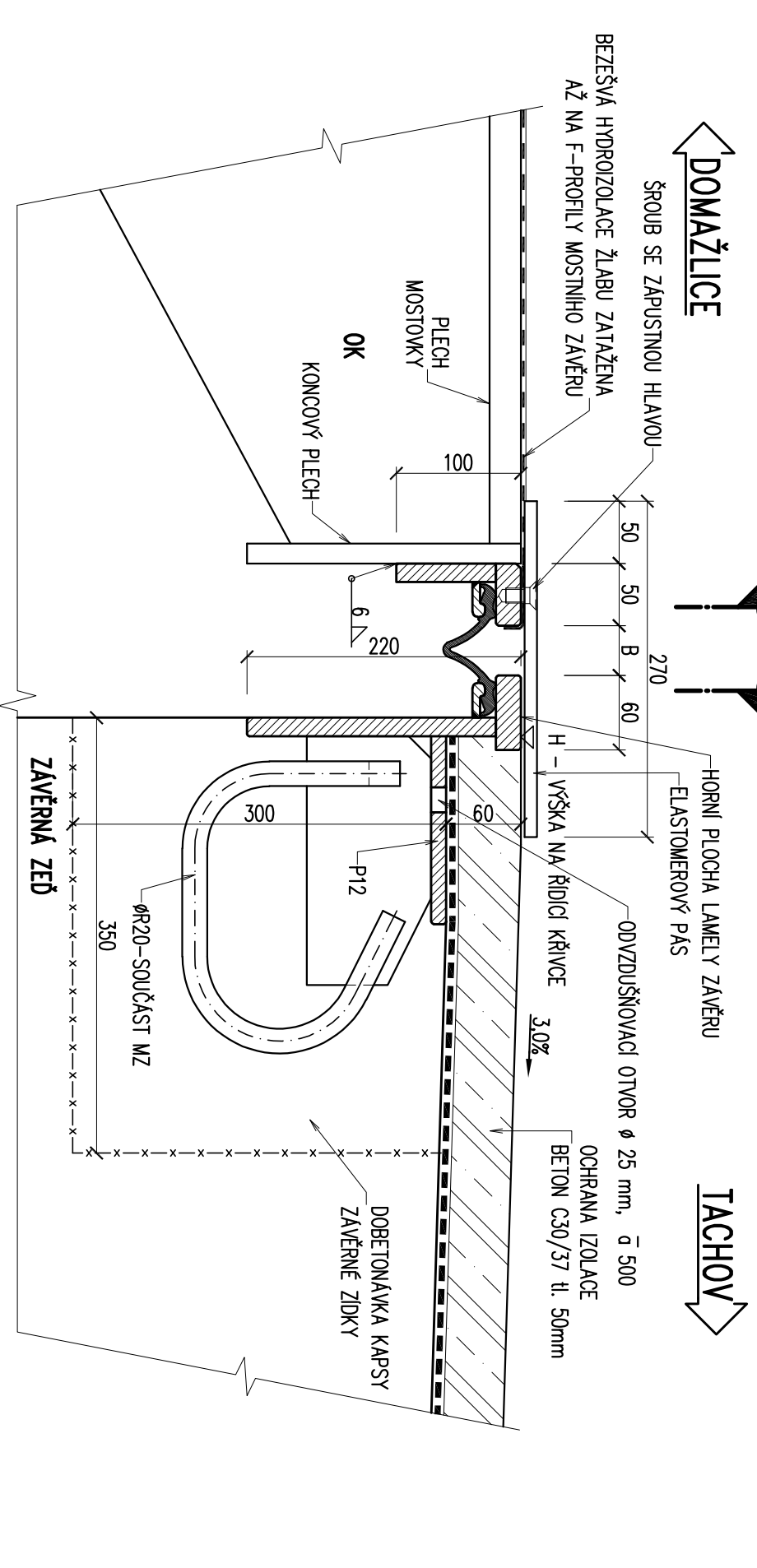
ŘEZ – OPĚRA 02
1:25



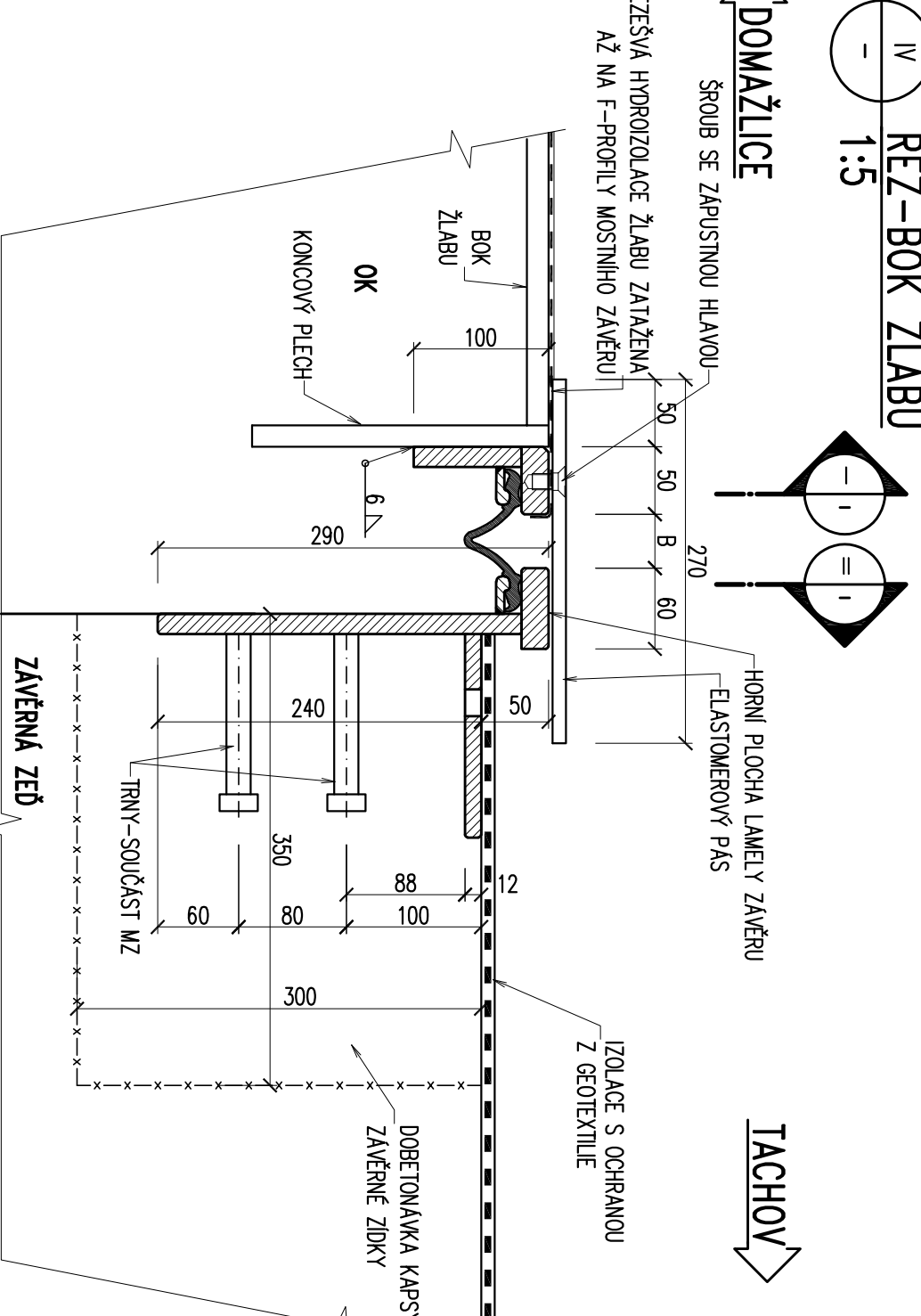
ŘÍDÍČÍ KŘÍVKA – HORNÍ POVRCH F PROFILU
1:25



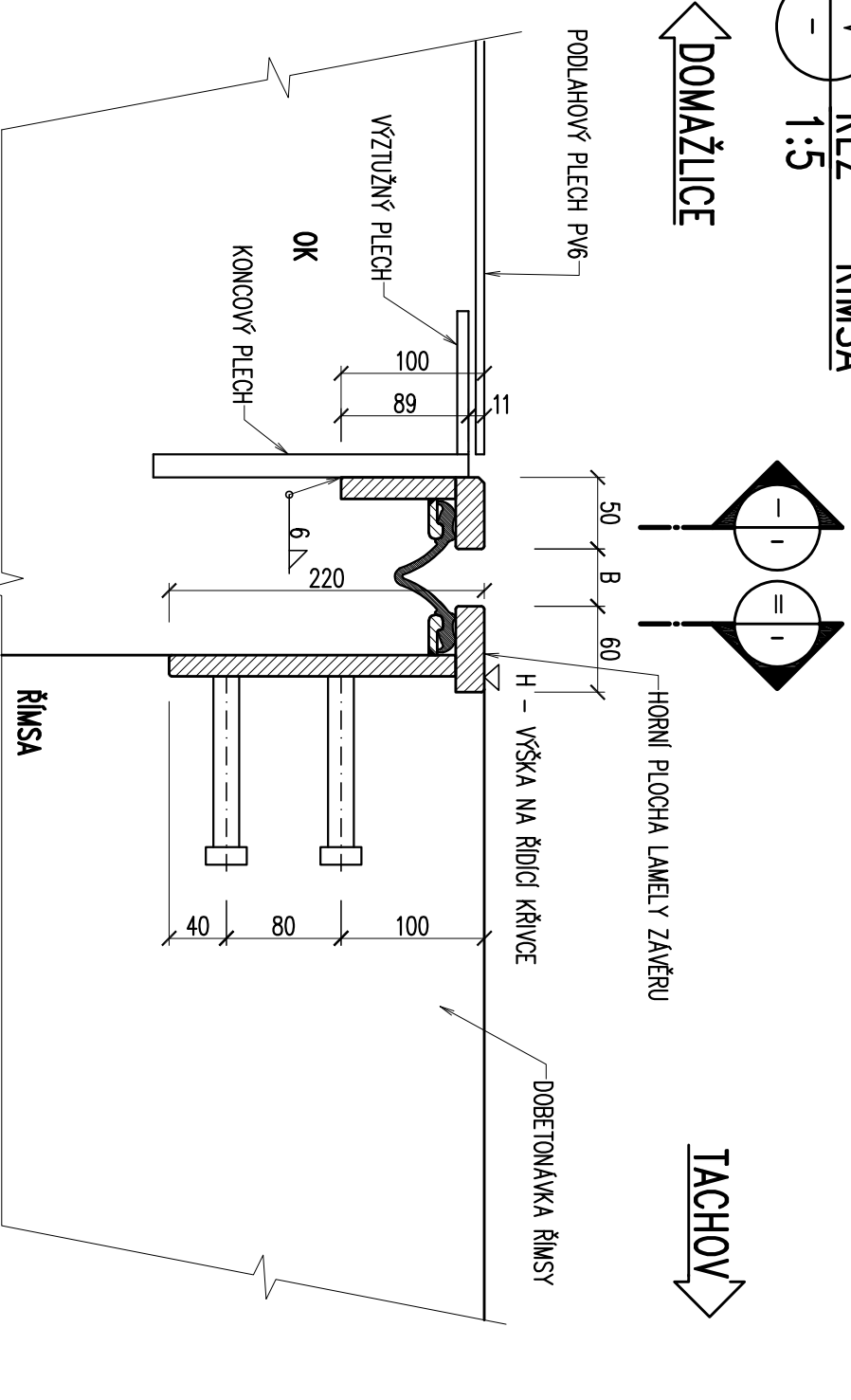
ŘEZ – DNO ŽLABU KL
1:5



ŘEZ – BOK ŽLABU
1:5



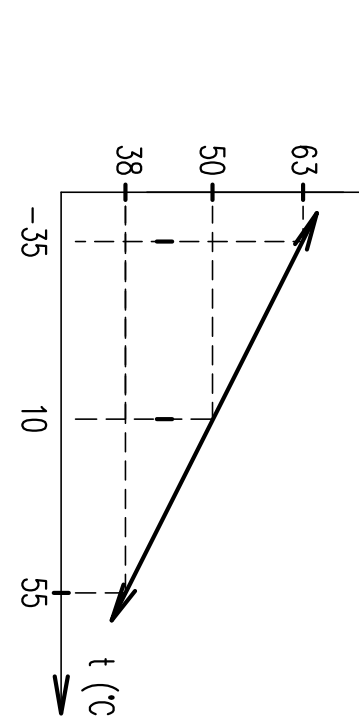
ŘEZ – ŘÍMSA
1:5




POZNAMKY:

1. PROTİKOROZNÍ OCHRANA MOSTNÍHO ZÁVĚRU VIZ PŘÍLOHA PROTİKOROZNÍ OCHRANA.
2. MZ NAD OT 1 A 02 JSOU TVAROVÉ TOUŽNÉ.
3. TENTO VÝKRES SLOUŽÍ JAKO POKLAD PRO VÝROBNÍ A MONTÁŽNÍ DOKUMENTACI PŘACOVANOU ZHOTOVITELNÍM ZÁVĚR.
4. VŠECHNY HRANY OCELOVÝCH PRVKŮ ZAOBLIT POLOHEM 2 mm.
5. ELASTOMEROVÝ TĚSNICÍ PÁS MUSÍ BÝT DODÁN VECELU PRO CELOU DĚLU MOSTNÍHO ZÁVĚRU.
6. DOUZVUŠKOVACÍ OTVORY V ZABETONOVANÝCH ČÁSTECH MZ BUDOU UMÍSTĚNY 5300 mm.
7. TĚSNICÍ PROFIL BUDĚ OCHRÁNĚN PROTI MECHANICKÉMU POŠKOZENÍ KŘÍVKOU ELASTOMEROVÝM PÁSKEM, KTERÝ JE KOVEN K MIZ NA STRANĚ NOSNÉ KONSTRUKCE.

DILATAČNÍ ZÁVĚR PRO POSUN DO 80 mm
GRAF NASTAVENÍ
DILATACE



Ministerstvo dopravy
Státní fond dopravní
infrastruktury



Realizace prováděné osobou:

Revize:	Datum:	Podpis:	Datum:
		Kontrolovali:	

Stavěbník/investor:	Správa železnic, státní organizace Dřážedla 1003/7, 110 00 Praha 1
Adresa:	
Zásteup investora:	Stavěbní správa záhad Sokolovská 1959/28, 190 00 Praha 9
Adresa:	

Zhotovitel stavby:	TOP CON SERVICES s.r.o.	Zpracovatel:	Ing. Daniel Novotný
Adresa:	Ka Strice 1824/56, 182 00 Praha 8 T: 284 021 740 E: topcon@topcon.cz	Odpovědný projektant:	Ing. Ondřej Lojlik, Ph.D.
Zhotovitel objektu:	TOP CON SERVICES s.r.o.	Specialista:	Ing. Libor Marek
Adresa:	Ka Strice 1824/56, 182 00 Praha 8 T: 284 021 740 E: topcon@topcon.cz		
Kontakt:			
Hlavní projektant (HP):	Ing. Ondřej Lojlik, Ph.D.		

Název stavby/akce:	Rekonstrukce mostu v km 20,691 na trati Domažlice - Planá u M.L.									
Název části:	Dokumentace objektu									
Název objektu:	Rekonstrukce mostu									
Název přílohy:	Mostní závěšy									
Kraj:	Katastrální území:									
Název dílny části přílohy:	Pobřeží v Domažlicích (722863)									
Přílohy:	TUDU: 0331 12									
	Číslo přílohy: 2. 0,9,2									
Stupně dokumentace:	Datum zpracování:	Formát:	Měřítka:							
DUPH-PHPs	11/2021	6A4	1:25, 1:5							
Stupně dokumentace (část):	Formát:		Měřítka:							
DUPH-PHPs	6A4		1:25, 1:5							
Stupně dokumentace (část):	Formát:		Měřítka:							
DUPH-PHPs	6A4		1:25, 1:5							